

Gemeinde : Frankenberg
Ortsteil : Frankenberg
Landkreis : Waldeck-Frankenberg
Größe des Friedhofs : 679 m²

Grundbucheintragung

Flur : 49
Flurstück : 76
Band : 99
Blatt : 3900
Laufende Nummer : 1

Lage des Friedhofs

Ortskern :
Ortsrand innerhalb
der Bebauung : X , Neubaugebiet
Ortsrand, Übergang
zur Flur :
Feldflur, Wald; Ent-
fernung zum Ort :

Erschließung : Liegt im Kreuzungspunkt der beiden
Straßen "Gernshäuser Weg" und
"Waldecker Straße".

Umfeld

Wohnbebauung (Wo) : Wo
Gewerbegebiet (G) :
Mischgebiet (M) :
Ackerflächen (A) :
Wiese/Weide (W) :
Brache o.ä. (B) :
Sonstiges : Christlicher Friedhof

Orientierung in der Landschaft

: Kleine gepflegte Grünanlage, von der
Nutzung ausgenommen, in unmittelbarer
Nähe des Frankenerger Haupt-
friedhofs. Durch die hohe Fichtenreihe
entlang der Erschließungsstraße fällt
die Anlage auch aus der weiteren Ent-
fernung auf.

Struktur des Friedhofs

Einfriedigung
Hecke: Gehölzart :
Gehölzhöhe :
Mauer: Material :
Höhe :

Zaun: Material : Jägerzaun
Staketten entlang der Straße
Höhe : J.: 1,00m ; St.: 0,80m
Begleitende Großvegetation : Fichtenreihe entlang der Erschließungs-
straße
Eingang
Tor: Material : Staketentor, 1-fl.
Höhe : 0,80 m Breite : 2,00 m
Pfosten : Sandsteinpfeiler
Tor verschlossen : ja

Beschreibung des Gräberfeldes

Ursprüngliche Grundstruktur im wesentlichen erhalten : X
aber viele der Grabsteine umgelegt oder -gestürzt : X
Veränderte Grundstruktur durch :
Intensive gärtnerische Umgestaltungen :
Zusammenlegen oder -stellen von Grabsteinen :
Vermutliche Abräumung von Grabsteinen (auch vor 1945) :
Umgestaltung des Friedhofs zum Mahnmahl :

Erschließung innerhalb
des Friedhofs : Sechs Stufen führen in den tiefer als
die Straße liegenden Friedhof hinun-
ter, ein Weg von 2,00 m Breite
schließt sich an und teilt die Fried-
hofspartelle in zwei gleichgroße Grä-
berfelder.

Vegetation

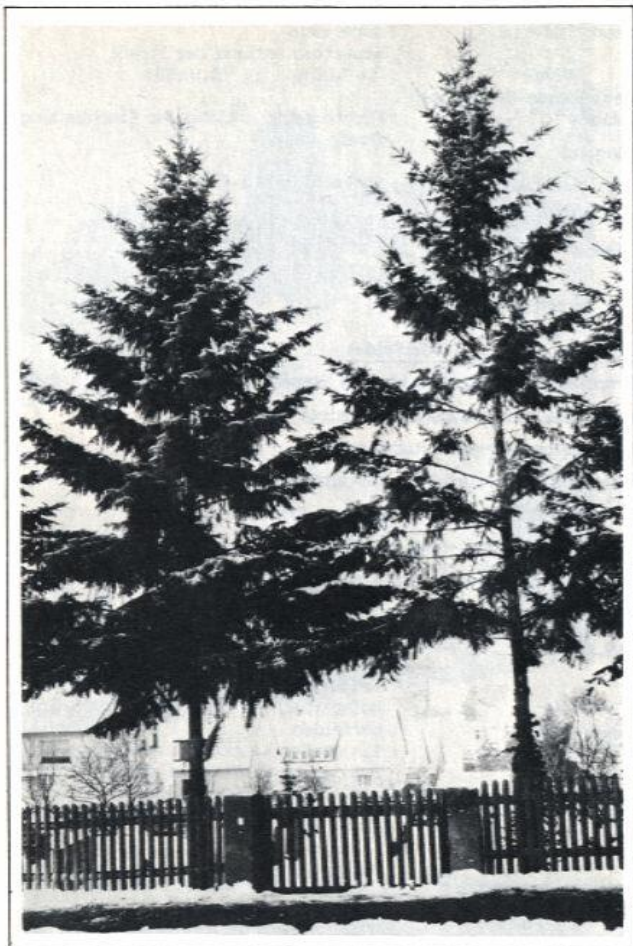
: Ein großer Laubbaum, eine junge Birke,
Sukzession im Stadium der Verbuschung
auf einigen Gräbern, ebenso vereinzelt
Efeu auf Gräbern

Lesbare Datierungen

Erste Belegung :
letzte Belegung :
Ehrenmal(e) : keine
Inscription :

Pflege

Pflege erfolgt durch : Stadt Frankenberg
Pflege- und Erhaltungs- : 3000 DM
kosten pro Jahr
Anteilig Gemeinde (G) : etwa 410 DM L
und Land Hessen (L) : etwa 2590 DM G
Gesamtkosten pro m² : etwa 4,40 DM



Frankenberg

Fichten säumen den Zaun entlang der Straße. Das Eingangstor in der Mitte ist abgeschlossen

Frankenberg

- 1 Die Fichtenreihe kennzeichnet den Friedhof, der um einiges tiefer liegt als die Straße, durch die er erschlossen ist
- 2 Hinter dem Eingangstürchen liegen 6 Steinstufen, die hinunter in das Gräberfeld führen
- 3 Gräberfeld rechts des Erschließungsweges

